

Studentdemokratiet ved Høyskolen

i Buskerud

Egeninnsats



Forventninger til tillitsvalgte

- Setter seg inn i studentdemokratiets D-Å på egen hånd. Se, håndbok for tillitsvalgte for info.
- Snakker månedlig til sine studiekamerater om saker som har vært tatt opp i studentrådet.
- Tar med saker som har vært oppe i klassen til studentrådet.

Studentmiljø ?



Forventninger til tillitsvalgte

- Miljøskapere som bidrar til et bedre læringsmiljø.
- At man tar vare på hverandre og ser til at de studentene som har det vanskelig får veiledning. (Kommer mer tilbake til dette senere i konferansen)
- At man står sammen og ikke bidrar til unødvendig interne stridigheter, men jobber sammen får å oppnå enighet i de fleste saker.

Studentklage Vs. Institusjonen



ABC - saksgang i klagesaker

- Skriv klagen ned
- Klag på laveste nivå først!
- Send mail til org. Kons. For å orientere oss om klagen

ABC - saksgang i klagesaker

- Nivåene i klagegang fag
 - Foreleser ← den enkelte student
 - Studieleder ← tillitsvalgt/studentrådsleder
 - Dekan ← Hovedtillitsvalgt/Arbeidsutvalget (AU)
 - Rektor ← Arbeids utvalget (AU) i parlamentet

ABC - saksgang i klagesaker

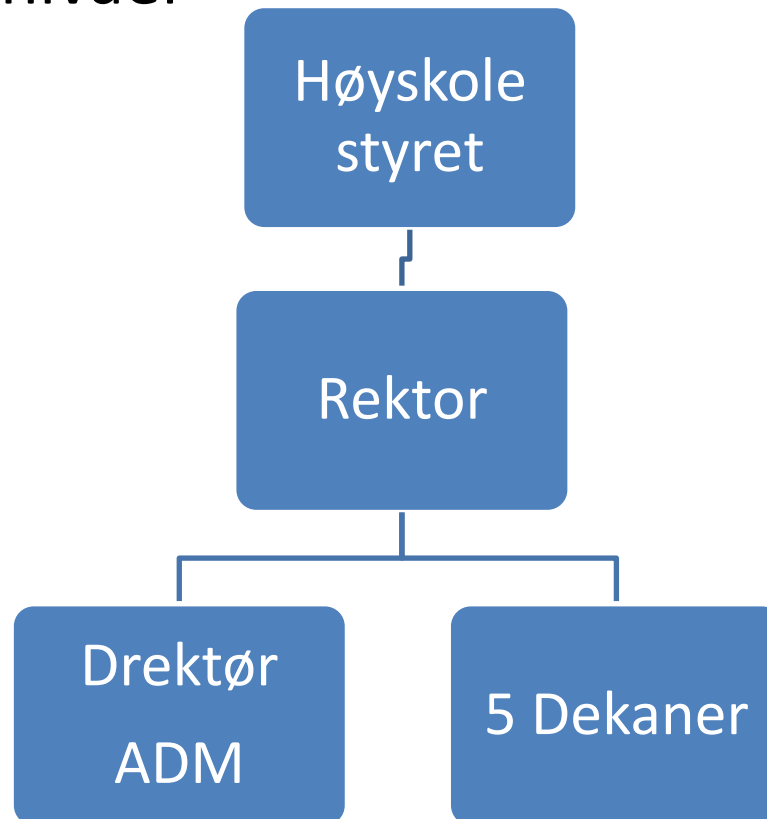
- Nivåene i klagegang for administrasjon
 - Klager kan henvendes til administrasjonsskranken for veiledning
 - Administrasjonen har plikt til å veilede til rett instans, se §11 i forvaltningsloven.
 - Enkeltvedtak i administrasjonen kan påklages innen 3 uker. Se §§28 og 29
 - Se prosedyre P. 25 på www.hibu.no/kvalitet

Kvalitetssystemet

- Høyskolens rutiner for kvalitetssikrings arbeid.
- www.hibu.no/kvalitet
- Eks. P.01, P.03, P.10, P.12.
- Skal evalueres i år.

Roller: Institusjonen vs. Tillitsvalgt.

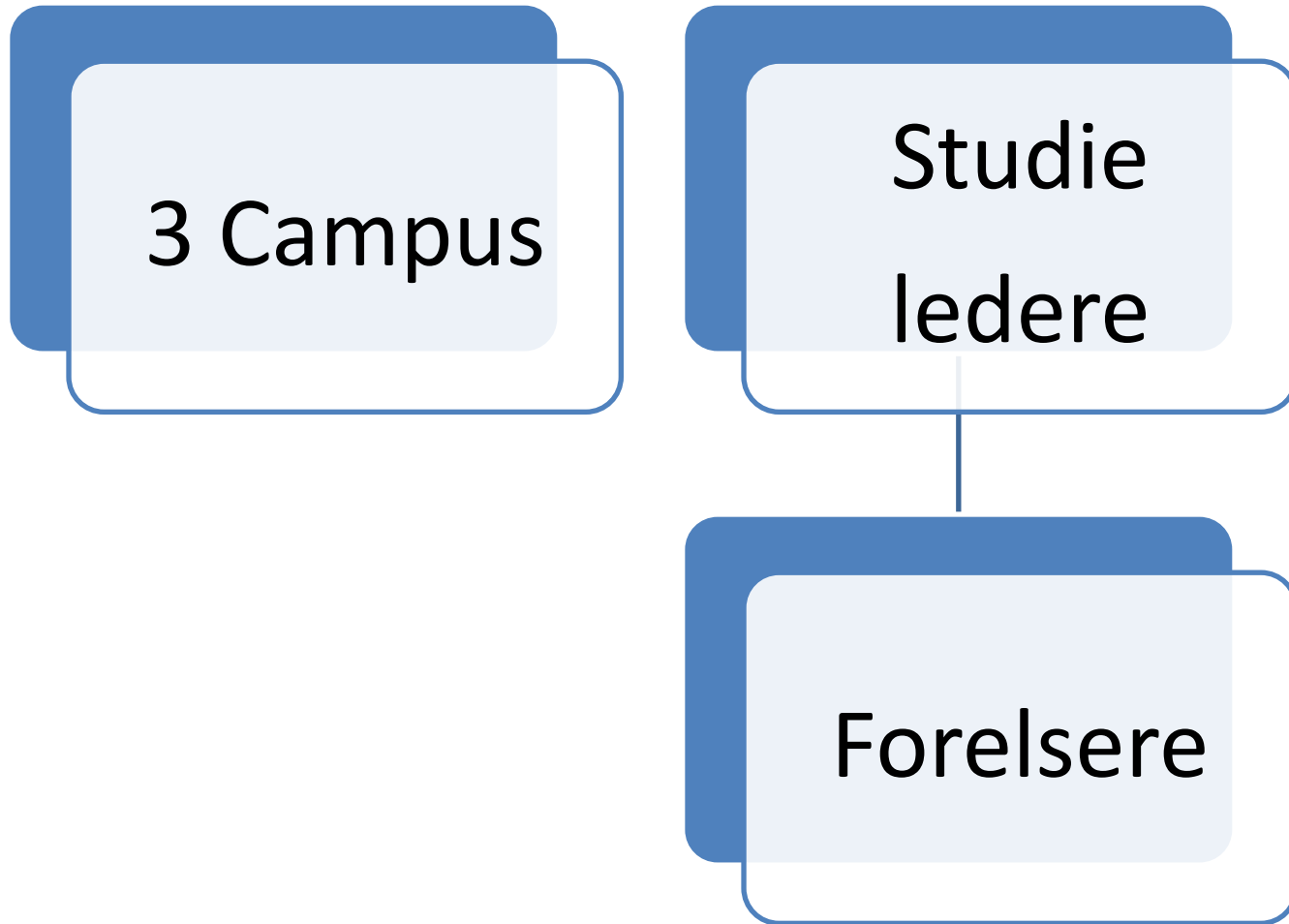
- Hvordan studentene påvirker institusjonen
→ Øverste nivåer



Påvirke øverste nivå

- Parlamentet svarer på div. høringer
- 2 studenter i Høyskolestyret (HS)
- Leder og nestleder møter med høyskoleledelsen hver mnd
- Hovedtillitsvalgte møter Dekan hver mnd
- Parlamentsleder sitter i Utvalget for Utdanningskvalitet (UFU).
- Hovedtillitsvalgte sitter i komite UFU oppretter

På Lavere nivå



På Lavere nivå

- Studentrådet svarer på div. høringer
- Studentrådsledere møter
Campusadministrasjonene til frokostmøter
hver mnd.
- Tillitsvalgte møter studieledere for sitt studie
hver mnd (foreløpig kun tradisjon i Kongsberg)
- Tillitsvalgte tar opp saker fra klassen med
forelesere direkte.

**Studentdemokrati
Vs.
Vertskommuner?**



Politisk påvirkning

- Studentparlamentet i Buskerud er partinøytralt.
- Ønsker å påvirke vertskommune og fylke.
- Ordfører kandidatmøter
- Ønsker å opprette dialog – f.eks studentting
- Media

© Original Artist
Reproduction rights obtained from
www.CartoonStock.com

© Mike Esbain / Corbis
Zaarin

ANGER MANAGEMENT 101

Tillitsvalgt Vs.
Studentmassen



searchID: mbam1702

Stryingsdokumenter

- Vedtekter
- Økonomi reglement
- Handlingsplan
- Andre politiske plattformer utformet av NSO
 - Norsk Studentorganisasjon.

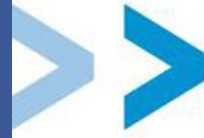


Studentmiljø !

Hvordan ønsker vi å ha det

- Åpen dialog
- Ryddig og saklig diskusjon
- Inspirerende og morsomt
- Inkluderende og samlende

facebook.



frontier

www.hibustudent.no