

Koble til trådløst nettverk:

Dette er en veiledning for hvordan man bruker trådløse nettverk på en bærbar ansatt-/HiBu pc som er oppgradert til Vista.

En bærbar ansatt-/HiBu pc vil være satt opp med de trådløse nettverkene du har behov for når du skal arbeide på campus på HiBu eller på andre UH-institusjoner som benytter eduroam. (eduroam er et globalt akademisk samarbeid om et sikkert trådløstnett. Ønsker du å lese mer om hva eduroam er, kan du gjøre det her: <http://www.eduroam.no/>.)

Skal du jobbe på trådløst nett på et av HiBu's studiesteder, blir pc'en tilkoblet nadaroam (vårt eduroam for ansatte). Tilkoblingen skjer automatisk med en gang pc'en finner nadaroam. Du trenger ikke å autentisere deg med brukernavn og passord.

Skal du jobbe på andre UH-institusjoner som har eduroam tilgjengelig, vil pc'en automatisk koble seg til eduroam.

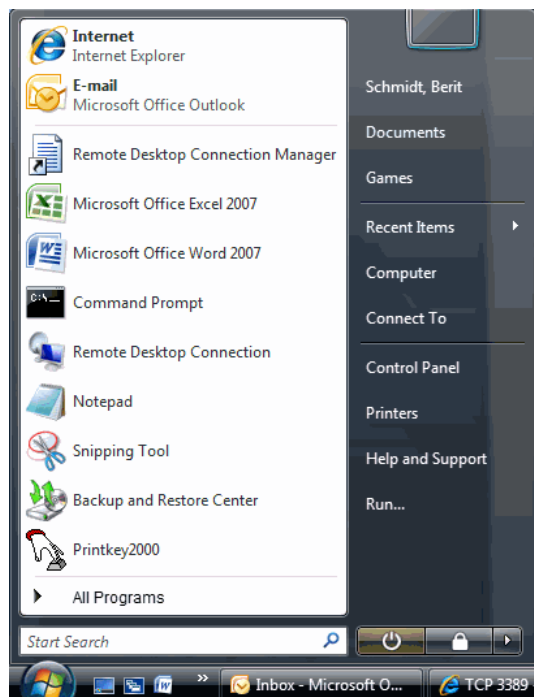
Ved første pålogging via eduroam på en annen UH-institusjon enn HiBu, kan det skje at du må autentisere deg med ditt HiBu brukernavn og passord for å få koblet deg til.

Brukernavn skrives på denne formen: **brukernavn@hibu.no** (eks. berits@hibu.no)

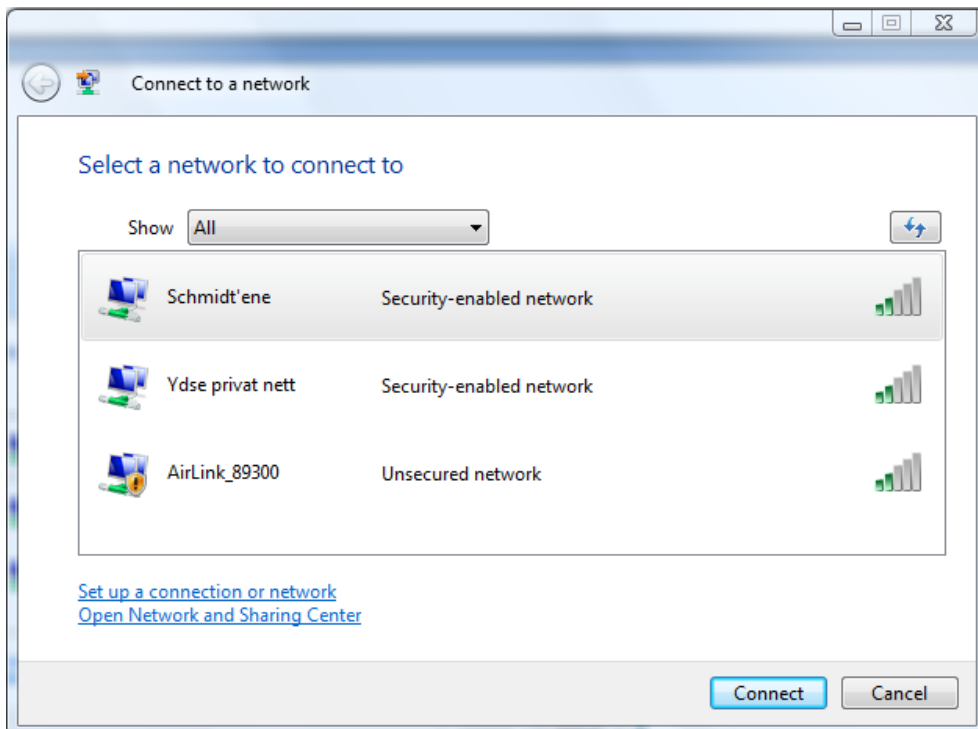
Prioriteringsrekkefølgen på trådløse nettverk er satt slik:

- Hvis nadaroam er tilgjengelig, kobles pc'en automatisk til nadaroam.
- Hvis nadaroam ikke er tilgjengelig, men eduroam er det, vil pc'en kobles til eduroam.
- Hvis verken nadaroam eller eduroam er tilgjengelig vil du måtte koble til eventuelle tilgjengelige trådløse nettverk selv.

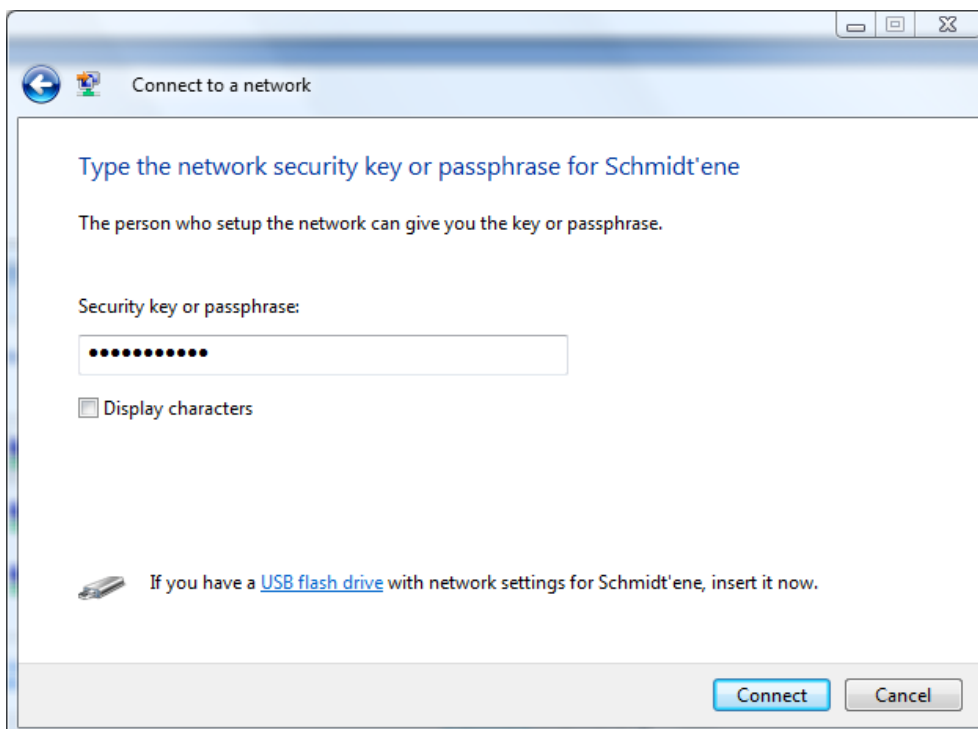
Koble til trådløst nettverk:



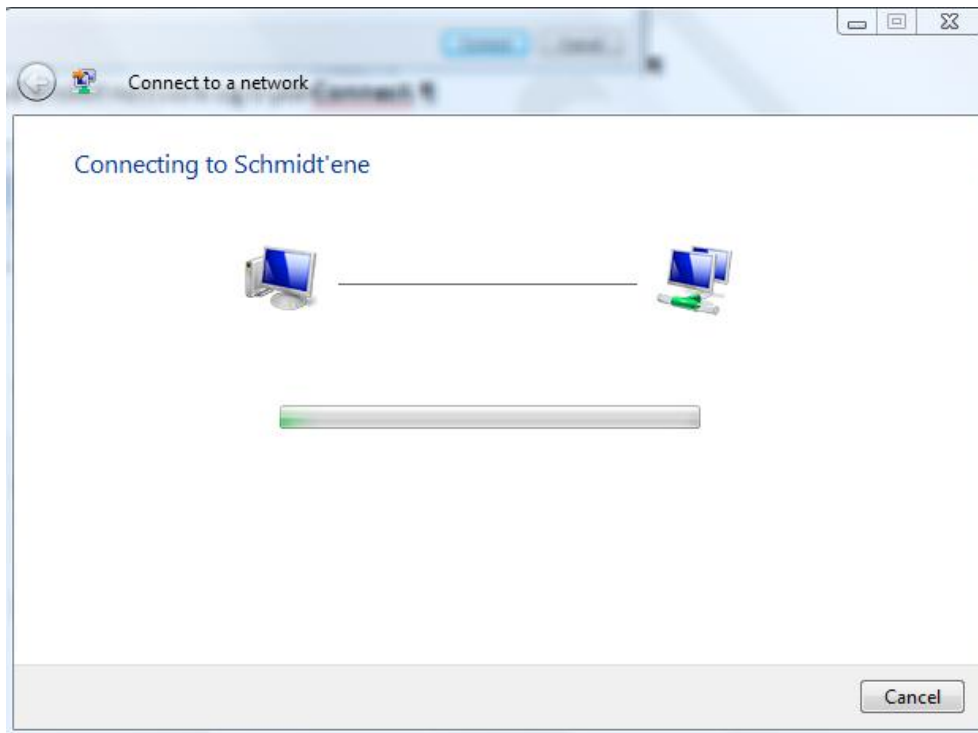
Trykk på startknappen nede i venstre hjørne og velg **Connect to**.



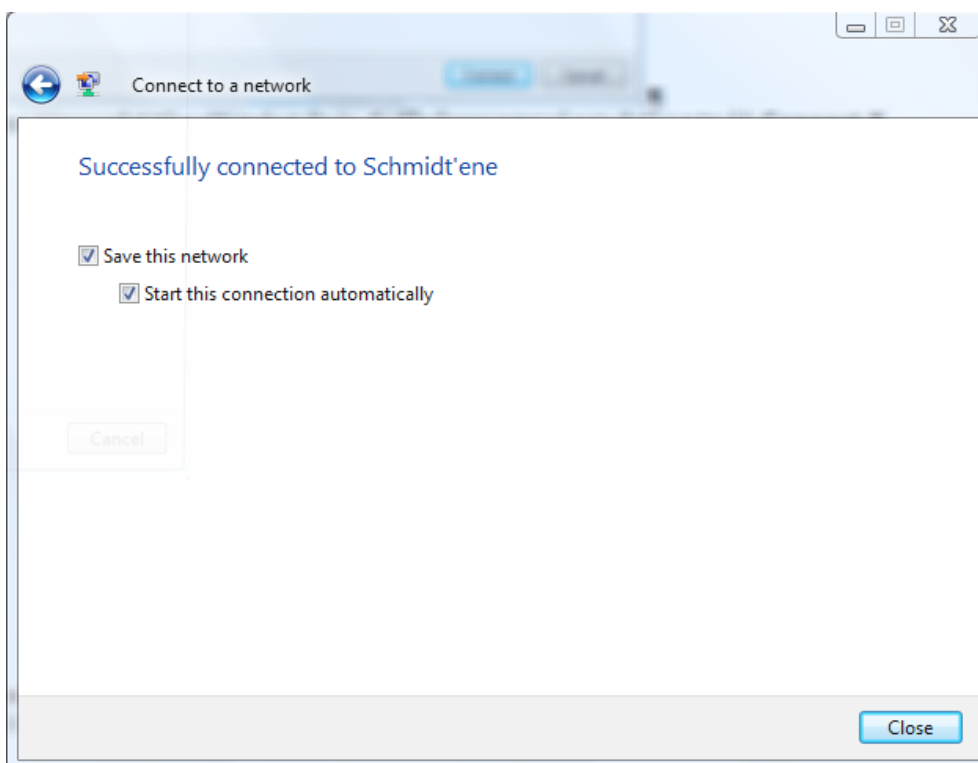
Trykk på ønsket nettverk og trykk **Connect**.



Skriv inn passordet til nettverket (hvis du får forespørsel om det) og trykk **Connect**.



Vent mens pc'en kobler til nettverket.



Hvis dette er et nettverk du kan komme til å koble til ofte, huk av for **Save this network** og **Start this connection automatically**.