

# Grunnleggende Vista

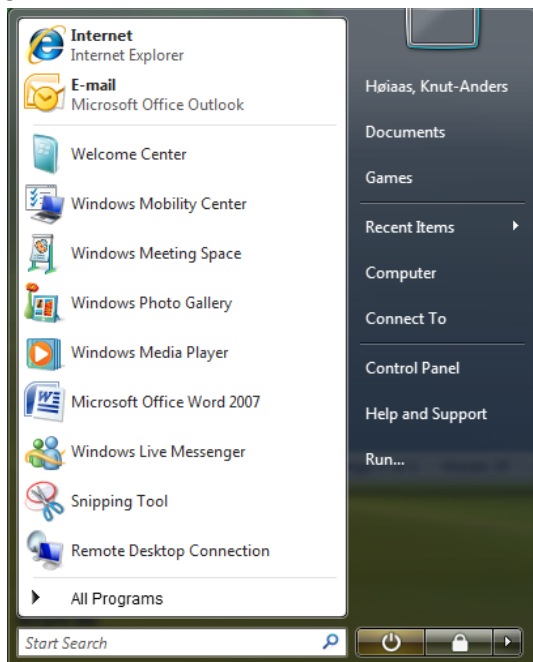
Her følger en enkel innføring i bruk av Windows Vista. For detaljerte kurs, tips og triks vises det til denne siden: <http://windowshelp.microsoft.com/Windows/nb-NO/winbasics.mspx> som er Microsoft sine hjelpesider med detaljerte brukerveiledninger.

## Startknappen:

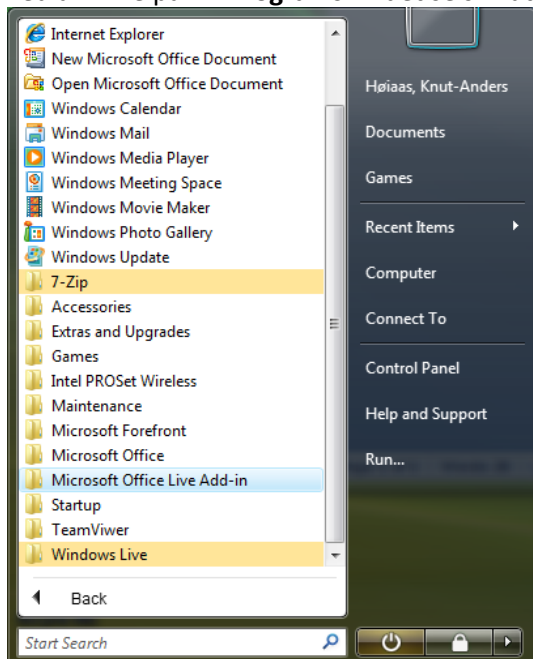


Startknappen nede i venstre hjørne har samme funksjon som i Windows XP. Ved å klikke på denne får du tilgang til alle installerte programmer.

Slik:

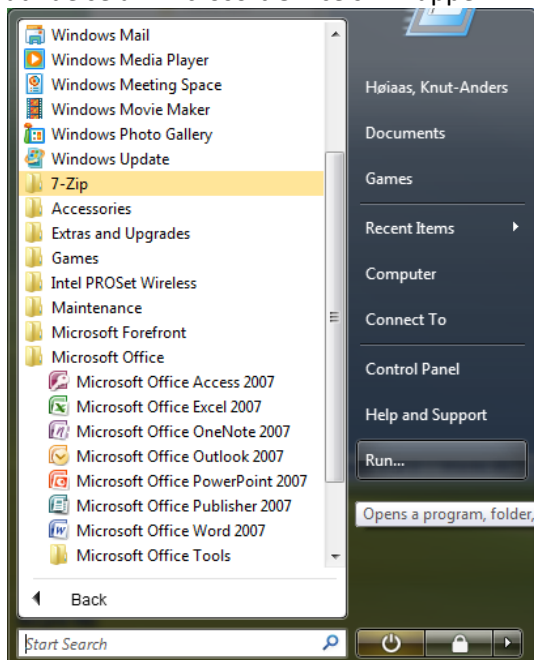


Ved å klikke på **All Programs** vil det se slik ut:



Legg merke til at innholdet i vinduet endres, det utvider seg ikke slik som i XP.

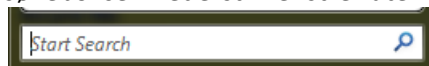
Mange av programmene er samlet i grupper som har et mappelikone. Ved å klikke på mappen for programgruppen, utvider den seg og du ser hvilke programmer som ligger i mappa. Her vises utvidelse av Microsoft Office sin mappe:



Startmenyen er delt i 2 spalter hvorav spalten til venstre inneholder tilgjengelige programmer og spalten til høyre inneholder nyttige snarveier og systemverktøy. Klikk på ønsket program for å starte det.

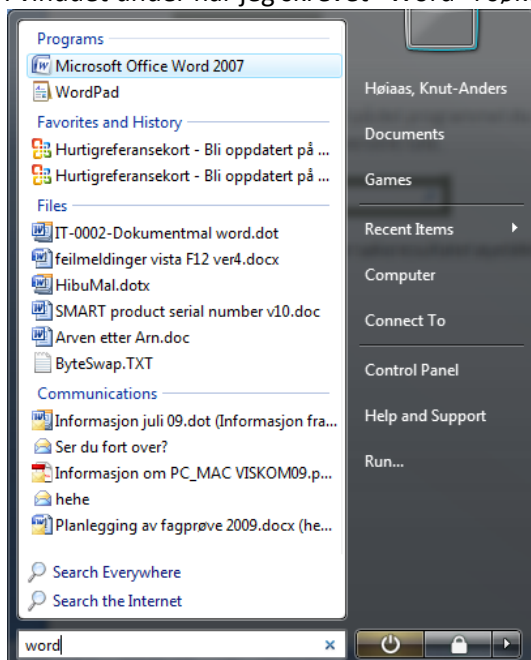
## Søkefeltet

Hvis du ikke ser navnet på det programmet du vil åpne, kan du skrive hele eller deler av navnet i søkeboksen nederst i venstre rute.



Den venstre ruten viser søkeresultatet øyeblikkelig. Klikk et program under **Programmer** for å åpne det.

I vinduet under har jeg skrevet "Word" i søkefeltet og resultatet vises umiddelbart i vinduet:



## Oppgavelinjen:

Oppgavelinjen er den lange vannrette linjen nederst i skjermbildet. I motsetning til skrivebordet som kan bli tilslørt av vinduene som ligger over det, er oppgavelinjen synlig nesten hele tiden. Den har fire hoveddeler:

- Hurtigstartverktøylinjen som du kan bruke til å starte programmer med, med bare ett klikk:



- Den midtre delen som viser hvilke programmer og dokumenter som er åpne, og som du kan bruke til å bytte raskt mellom dem:



- Systemstatusfeltet med klokke og ikoner (små bilder) som viser status for bestemte programmer og datamaskininnstillinger:



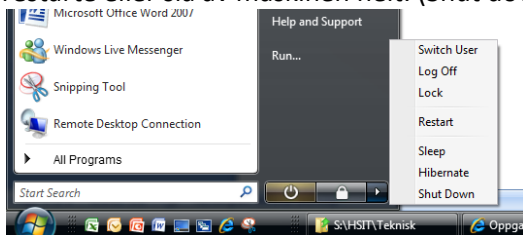
## Avsluttknappene:



Den første knappen setter maskinen i hvilemodus, den slår altså IKKE maskinen helt av.

Knappen med hengelås låser maskinen slik at du må skrive inn brukernavn og passord for å få fortsette å jobbe.

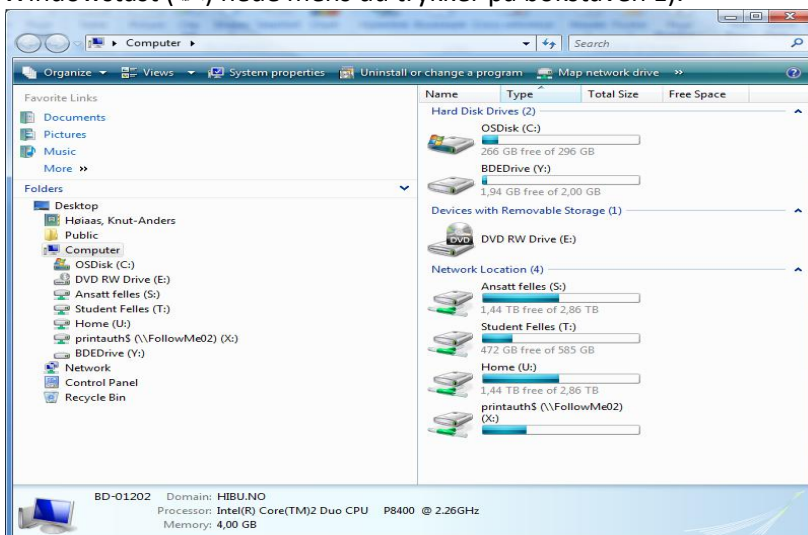
Ved å klikke på piltasten til høyre vil du få opp en meny med flere valg. Her kan du velge om du vil restarte eller slå av maskinen helt. (Shut down)



Ønsker du å ta en bærbar PC ut av dockingstasjonen, anbefaler vi at du velger **Shut down** og venter til maskinen er slått helt av før du fjerner den fra dockingstasjonen.

## Windows Explorer/Utforsker

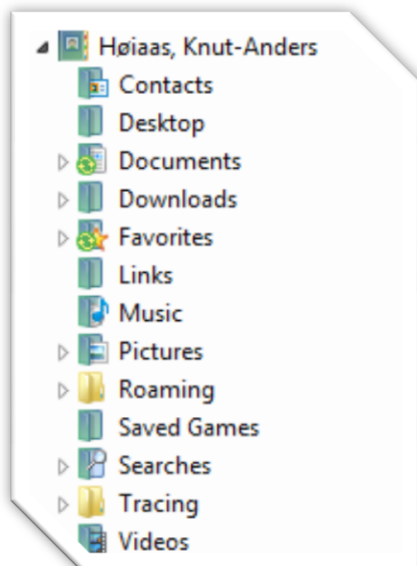
For å kunne se filstruktur og stasjonsbokstaver, må du åpne Windows Explorer (snarvei: hold Windowstast (⊞) nede mens du trykker på bokstaven E).



I utforskeren har du oversikt over ressursene du får tilgang til. La oss se på stasjonsbokstavene først (Network Location):

- **S: Ansatt felles;** et felles lagringsområde for alle ansatte. Vi anbefaler sterkt at alle dokumenter som bør deles med andre lagres her. Hver avdeling har sine egne områder. Tilgangen til avdelingsområder begrenses til avdelingens ansatte etter retningslinjer fra dekan.
- **T: Student felles;** et område som ansatte har skriverettigheter til og studenter leserettigheter til. Kan brukes for utveksling av filer til studenter.
- **U: Home;** ditt hjemmeområde. Her skal du lagre alle filer/dokumenter som det ikke er behov for å dele med andre.
- **W: 'Brukernavn' (\\sf-web01);** ditt hjemmeområde på web.
- **X: printauth\$;** dette er ikke et område du kan lagre på, men en kobling som er nødvendig for at du skal kunne bruke FollowMe printere (foreløpig kun tilgjengelig i Drammen)
- **C: OSDisk;** her ligger operativsystemet så her skal du ikke lagre noe som helst. Det blir ikke tatt Back-Up av dette.
- **Y: BDEDrive;** dette er en partisjon som brukes til kryptering av harddisken. SKAL IKKE BRUKES TIL LAGRING.

## Din lokale profil:



Du har en brukermappe som ligger lokalt lagret på C: som har samme navn som pålogget bruker. De viktigste mappene er:

- Desktop (Skrivebord)
- Documents (Mine dokumenter)
- Favorites (Favoritter i Internet Explorer).

Ønsker du å lagre **private bilder og musikk**, kan det gjøres i mappene **Pictures og Music**.

Det tas ikke backup av data under din lokale profil.

## Synkronisering

På gammel plattform (Windows XP) har mange ansatte benyttet seg av enten Offline Folders eller SyncToy til synkronisering av filer for å kunne jobbe uten å være tilkoblet HiBu's nettverk.

Dette er ikke lenger nødvendig. Hvis maskinen din er tilkoblet internett vil man ha alle filer tilgjengelig og kan jobbe som om man er på campus.

Hvis du kommer til å jobbe i et område hvor du ikke er tilkopleet internett, må du selv sørge for å kopiere filer fra server til ønsket mappe lokalt på din pc.